

Nadwodni lotnicy

ważki
www.wazki.pl



2022

Husarz władca *Anax imperator* - foto Janusz Ratajczak

Lecicha południowa *Orthetrum brunneum* - samiec - foto Janusz Ratajczak



STYCZEŃ

ważki
www.wazki.pl

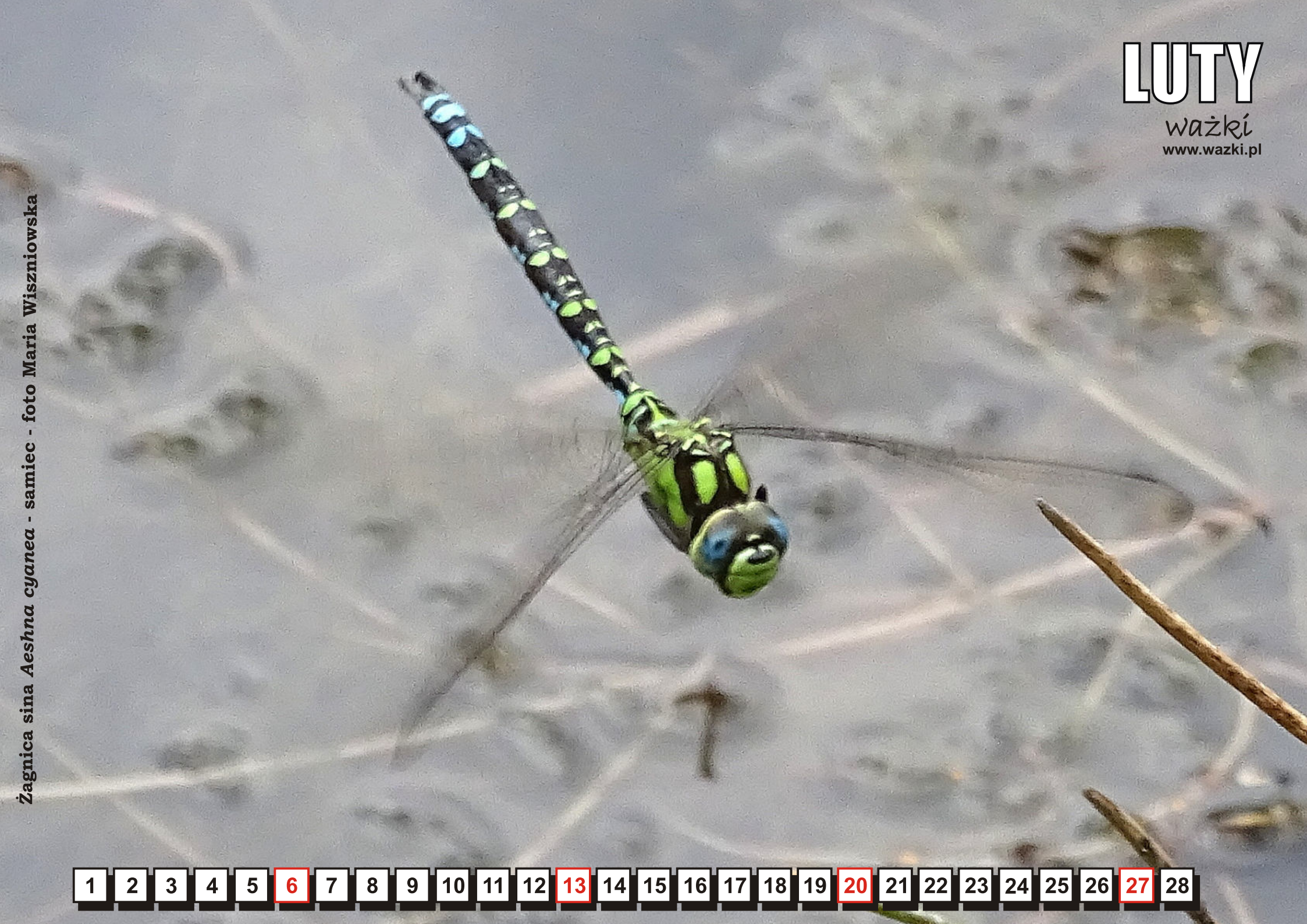
1 2 3 4 5 6 7 8 9 10 11 12 13 14 15 16 17 18 19 20 21 22 23 24 25 26 27 28 29 30 31

LUTY

ważki
www.wazki.pl

Żagnica sina *Aeshna cyanea* - samiec - foto Maria Wiszniowska

1 2 3 4 5 6 7 8 9 10 11 12 13 14 15 16 17 18 19 20 21 22 23 24 25 26 27 28



Lecicba pospolita *Orthetrum cancellatum* - samiec - foto Janusz Ratajczak

MARZEC

ważki
www.wazki.pl



1	2	3	4	5	6	7	8	9	10	11	12	13	14	15	16	17	18	19	20	21	22	23	24	25	26	27	28	29	30	31
---	---	---	---	---	---	---	---	---	----	----	----	----	----	----	----	----	----	----	----	----	----	----	----	----	----	----	----	----	----	----



Husarz ciemny *Anax parthenope* - samiec - foto Janusz Ratajczak

MAJ

ważki
www.wazki.pl



1 2 3 4 5 6 7 8 9 10 11 12 13 14 15 16 17 18 19 20 21 22 23 24 25 26 27 28 29 30 31

Żagnica ruda *Aeshna isoceles* - samiec - foto Janusz Ratajczak

CZERWIEC

ważki
www.wazki.pl



1	2	3	4	5	6	7	8	9	10	11	12	13	14	15	16	17	18	19	20	21	22	23	24	25	26	27	28	29	30
---	---	---	---	---	---	---	---	---	----	----	----	----	----	----	----	----	----	----	----	----	----	----	----	----	----	----	----	----	----

Świtezianka dziewica *Calopteryx virgo* - siedzący samiec

Świtezianka błyszcząca *Calopteryx splendens* - samiec w locie - foto Grzegorz Tończyk

LIPIEC

ważki
www.wazki.pl



1 2 3 4 5 6 7 8 9 10 11 12 13 14 15 16 17 18 19 20 21 22 23 24 25 26 27 28 29 30 31

Żagnica południowa *Aeshna affinis* - samiec - foto Maria Wiszniowska

SIERPIEŃ

ważki
www.wazki.pl



1	2	3	4	5	6	7	8	9	10	11	12	13	14	15	16	17	18	19	20	21	22	23	24	25	26	27	28	29	30	31
---	---	---	---	---	---	---	---	---	----	----	----	----	----	----	----	----	----	----	----	----	----	----	----	----	----	----	----	----	----	----

WRZESIEŃ

ważki
www.wazki.pl



Szablak późny *Sympetrum striolatum* - samiec - foto Janusz Ratajczak

1	2	3	4	5	6	7	8	9	10	11	12	13	14	15	16	17	18	19	20	21	22	23	24	25	26	27	28	29	30
---	---	---	---	---	---	---	---	---	----	----	----	----	----	----	----	----	----	----	----	----	----	----	----	----	----	----	----	----	----

PAŹDZIERNIK

ważki
www.wazki.pl

Żagnica jesienna *Aeshna mixta* - samiec - foto Janusz Ratajczak



1	2	3	4	5	6	7	8	9	10	11	12	13	14	15	16	17	18	19	20	21	22	23	24	25	26	27	28	29	30	31
---	---	---	---	---	---	---	---	---	----	----	----	----	----	----	----	----	----	----	----	----	----	----	----	----	----	----	----	----	----	----

Szablak Czarny *Sympetrum danae* - samiec - foto Janusz Ratajczak

LISTOPAD

ważki
www.wazki.pl



1	2	3	4	5	6	7	8	9	10	11	12	13	14	15	16	17	18	19	20	21	22	23	24	25	26	27	28	29	30
---	---	---	---	---	---	---	---	---	----	----	----	----	----	----	----	----	----	----	----	----	----	----	----	----	----	----	----	----	----

Huserz wędrowny *Anax ephippiger* - samiec - foto Krzysztof Lewandowski

GRUDZIEŃ

ważki
www.wazki.pl



1	2	3	4	5	6	7	8	9	10	11	12	13	14	15	16	17	18	19	20	21	22	23	24	25	26	27	28	29	30	31
---	---	---	---	---	---	---	---	---	----	----	----	----	----	----	----	----	----	----	----	----	----	----	----	----	----	----	----	----	----	----