

ważki
www.wazki.pl

łątka wczesna *Coenagrion pulchellum*

Portrety

Foto - Robert Łuczak

2023



STYCZEŃ

ważki
www.wazki.pl

Straszka pospolita *Sympterna fusca*

1 2 3 4 5 6 7 8 9 10 11 12 13 14 15 16 17 18 19 20 21 22 23 24 25 26 27 28 29 30 31

LUTY

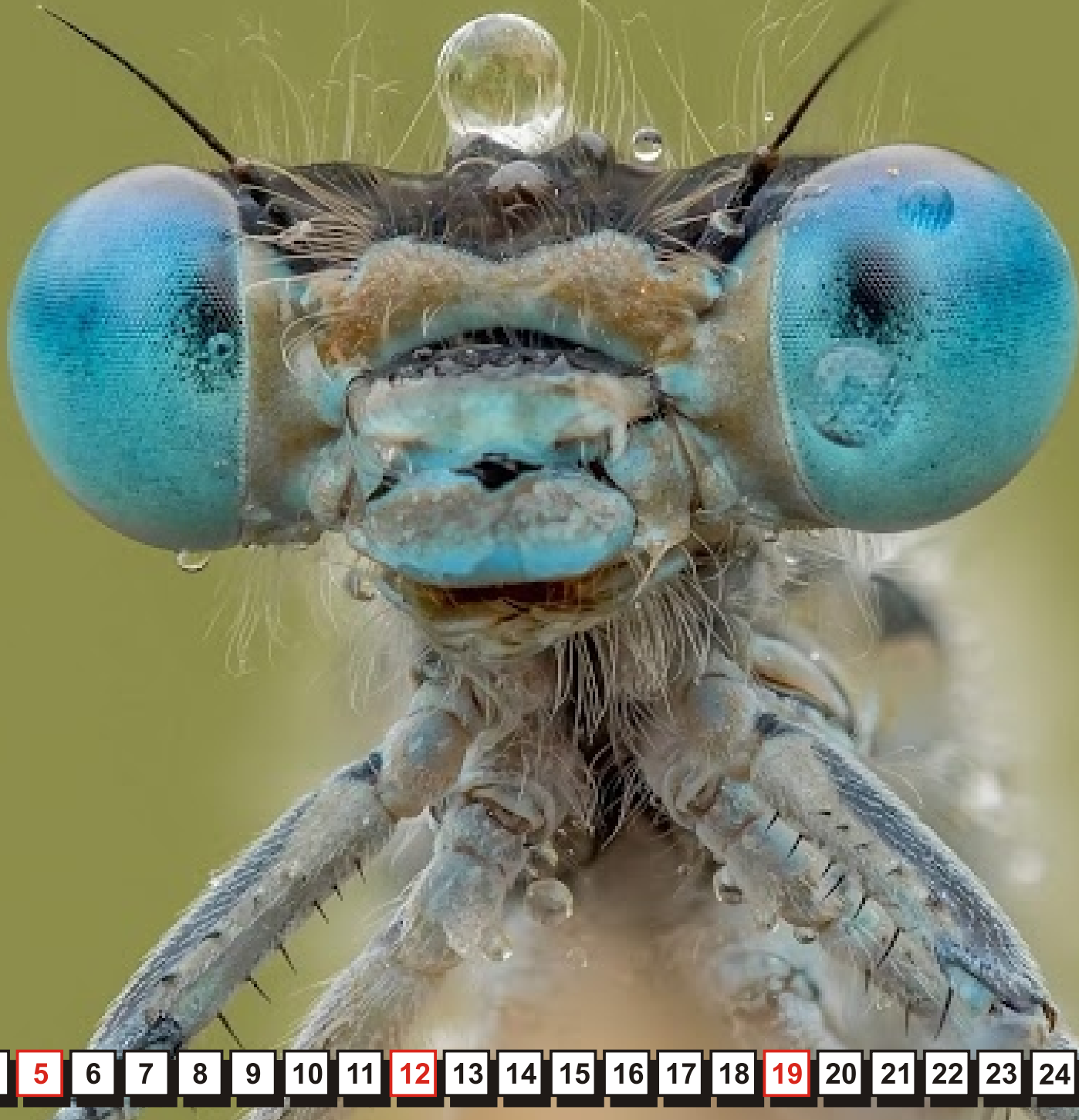
ważki
www.wazki.pl

Leciccha południowa Orthetrum brunneum

1 2 3 4 5 6 7 8 9 10 11 12 13 14 15 16 17 18 19 20 21 22 23 24 25 26 27 28

MARZEC

ważki
www.wazki.pl



Nimfa stawowa *Enallagma cyathigerum*

1	2	3	4	5	6	7	8	9	10	11	12	13	14	15	16	17	18	19	20	21	22	23	24	25	26	27	28	29	30	31
---	---	---	---	---	---	---	---	---	----	----	----	----	----	----	----	----	----	----	----	----	----	----	----	----	----	----	----	----	----	----

KWIECIEŃ

ważki
www.wazki.pl



Miedziopiers metaliczna *Somatochlora metallica*

MAJ

ważki
www.wazki.pl

Husarz władca *Anax imperator*



1 2 3 4 5 6 7 8 9 10 11 12 13 14 15 16 17 18 19 20 21 22 23 24 25 26 27 28 29 30 31

CZERWIEC

ważki
www.wazki.pl

Lunica czerwona Pyrrhosoma nymphula

1 2 3 4 5 6 7 8 9 10 11 12 13 14 15 16 17 18 19 20 21 22 23 24 25 26 27 28 29 30

LIPIEC

ważki
www.wazki.pl

Świtezianka dziewica *Calopteryx virgo*

1 2 3 4 5 6 7 8 9 10 11 12 13 14 15 16 17 18 19 20 21 22 23 24 25 26 27 28 29 30 31

SIERPIEŃ

ważki
www.wazki.pl

Szablak wędrowny *Sympetrum fonscolombii*

1 2 3 4 5 6 7 8 9 10 11 12 13 14 15 16 17 18 19 20 21 22 23 24 25 26 27 28 29 30 31

WRZESIEŃ

ważki
www.wazki.pl



Szafranka czerwona *Crocotthemis erythraea*

1 2 3 4 5 6 7 8 9 10 11 12 13 14 15 16 17 18 19 20 21 22 23 24 25 26 27 28 29 30

PAŹDZIERNIK

ważki
www.wazki.pl

Ważka ruda *Libellula fulva*



1 2 3 4 5 6 7 8 9 10 11 12 13 14 15 16 17 18 19 20 21 22 23 24 25 26 27 28 29 30 31

LISTOPAD

ważki
www.wazki.pl



Pióronóg zwykły *Platycnemis pennipes*

1 2 3 4 5 6 7 8 9 10 11 12 13 14 15 16 17 18 19 20 21 22 23 24 25 26 27 28 29 30

GRUDZIEŃ

ważki
www.wazki.pl



Oczobarwnica większa *Erythromma najas*

1 2 3 4 5 6 7 8 9 10 11 12 13 14 15 16 17 18 19 20 21 22 23 24 25 26 27 28 29 30 31